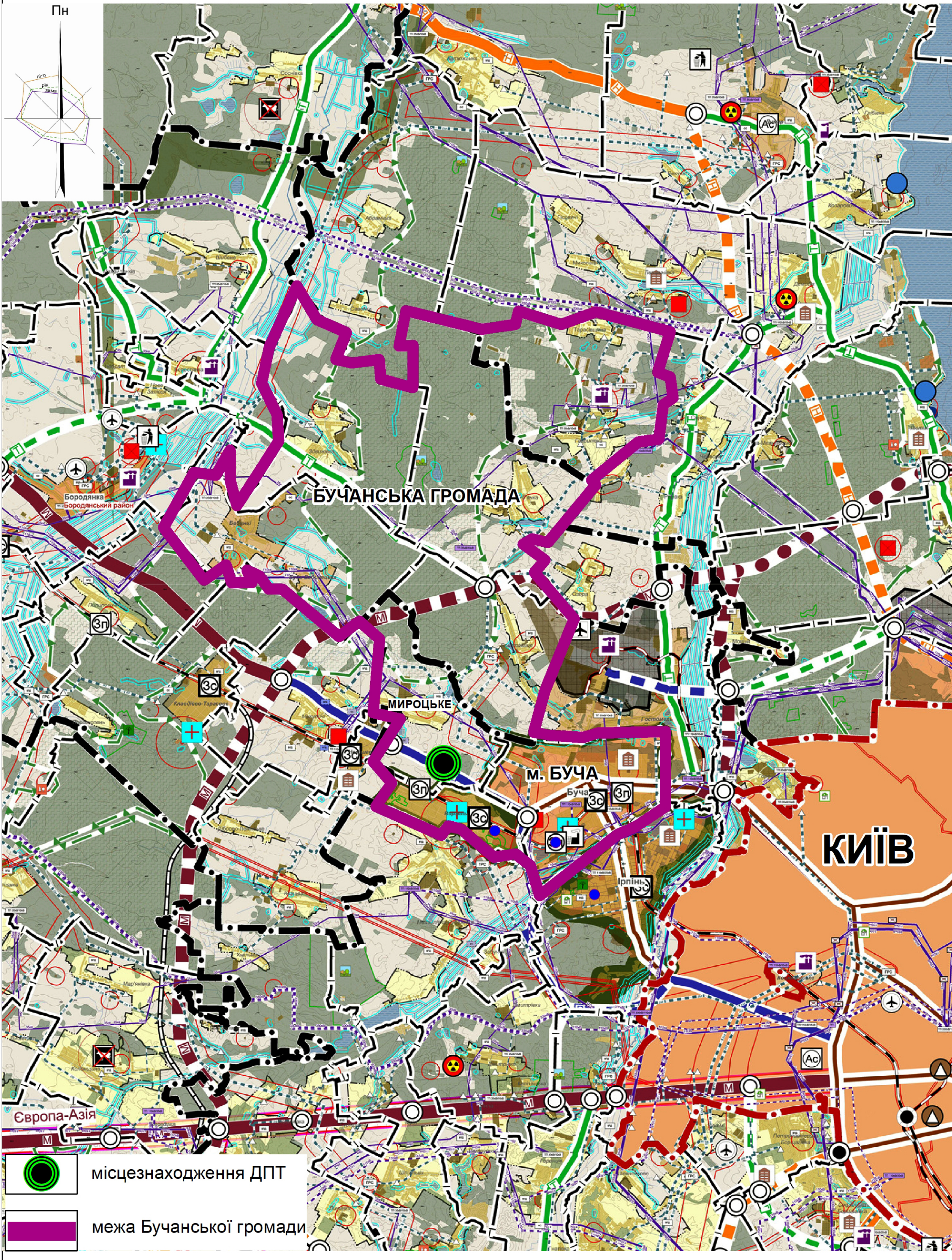




Детальний план території, орієнтовною площею 0,5 га для розміщення об'єкту АЗС, на території, що розташована поза межами села Мироцьке, Бучанської міської територіальної громади, Бучанського району, Київської області

СХЕМА РОЗТАШУВАННЯ ТЕРИТОРІЇ В СИСТЕМІ ПЛАНУВАЛЬНОЇ СТРУКТУРИ ТЕРИТОРІАЛЬНОЇ ГРОМАДИ ТА НАСЕЛЕНОГО ПУНКТУ

РОЗТАШУВАННЯ м. БУЧА НА ФРАГМЕНТІ СХЕМИ ПЛАНУВАННЯ ТЕРИТОРІЇ КИЇВСЬКОЇ ОБЛАСТІ

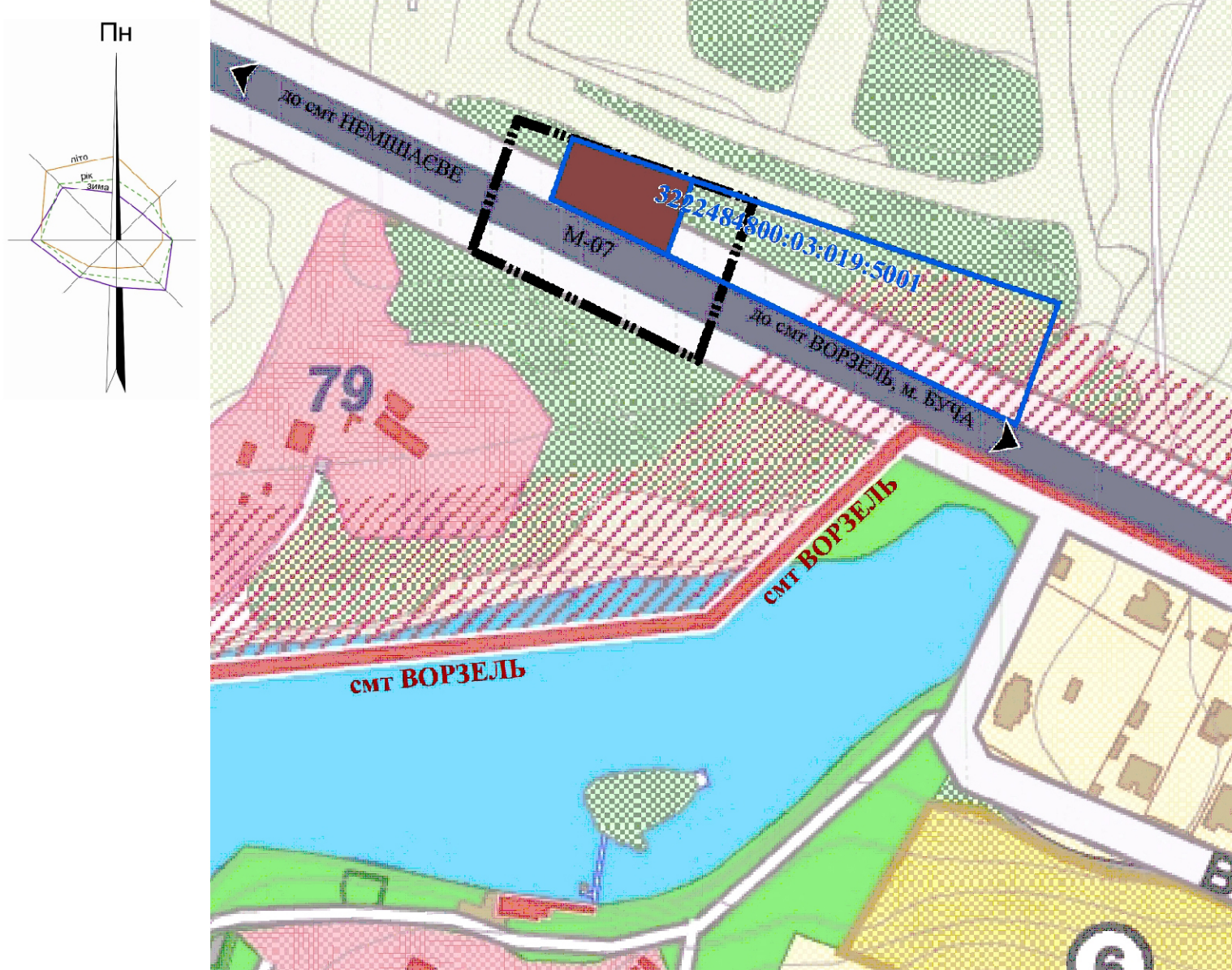


УМОВНІ ПОЗНАЧЕННЯ		
Існуючі	Проектні	Назва
		АДМІНІСТРАТИВНИЙ УСТРІЙ
		Межі:
		- Державного кордону
		- Обласні
		- Адміністративного району
		- м. Києва
		- Сільської та селищної ради
		- Приміської зони м. Києва
		Межа і статус населеного пункту:
		- Місто
		- Селище
		- Село
		АДМІНІСТРАТИВНИЙ ПОДІЛ
		- Район
		- Столиця
		- Місто обласного підпорядкування
		- Місто районного підпорядкування
		- Центр району
		- Центр селищної ради
		- Центр сільської ради
		- Інші
		ЕЛЕМЕНТИ ЕКОЛОГІЧНОЇ МЕРЕЖІ
		- Зона відчуження
		- Ліси першої категорії
		- Інші зелені насадження
		- Ріки
		- Водойми
		ФУНКЦІОНАЛЬНЕ ЗОНУВАННЯ ТЕРИТОРІЇ
		- Територія житлової забудови
		- Території громадської забудови
		- Території виробничої забудови
		- Комунальні території
		- Територія об'єктів підприємницької діяльності
		Підприємство I-III класу шкідливості
		ПЛАНУВАЛЬНІ ОБМЕЖЕННЯ
		- Охоронна зона, зона санітарної охорони, санітарно-захисна зона
		- Прибережна захисна зона
		- Межі території природозаповідного фонду
		ОБ'ЄКТИ ПОВОДЖЕННЯ З ВІДХОДАМИ
		Сміттєпереробне підприємство
		Сміттєсортувальна станція
		Ветсанутильзавод
		Худобомогильник
		Золівідвал
		Сховище умовно-радіоактивних відходів
		Сховище радіоактивних відходів
		Станція контролю забруднення атмосферного повітря
		Сміттєзвалище
		Пункт зберігання радіоактивних відходів
		Пункт зберігання пестицидів
		Полігон твердих побутових відходів
		Полігон промислово-будівельних відходів
		Шламовідвал

УМОВНІ ПОЗНАЧЕННЯ		
Існуючі	Проектні	Назва
		Міжнародні транспортні коридори:
		- автомобільний
		- залізничний
		Автомобільні дороги державного значення:
		- міжнародна
		- національна
		- регіональна
		- територіальна
		Міжнародна автодорога державного значення, перспектива
		Магістральна дорога населеного пункту
		Реконструкція автодороги
		Статус дороги
		Зміна статусу дороги
		Залізничні лінії:
		- магістральна
		- місцева
		- високошвидкісна залізниця
		- колійність
		- електрифікованість
		Залізничний вокзал
		Залізнична станція та зупинний пункт
		Залізнична сортувальна станція
		Транспортні вузли в різних рівнях:
		- автомобільний
		- автомобільний платний
		- залізничний
		Міст та шляхопрхід
		Автостанція та автовокзал
		Аеропорт
		Аеродром
		Річковий порт
		Річкові причали:
		- пасажирський
		- вантажний
		Транспортно-складський комплекс
		Автостанція для відстою вантажного транспорту
		Пункти пропуску через державний кордон
		РЕКРЕАЦІЙНІ ТЕРИТОРІЇ
		Рекреаційне ядро
		Рекреаційна територія
		Межа рекреаційної території
		Курортне місто
		Межа курортного міста
		Санаторій

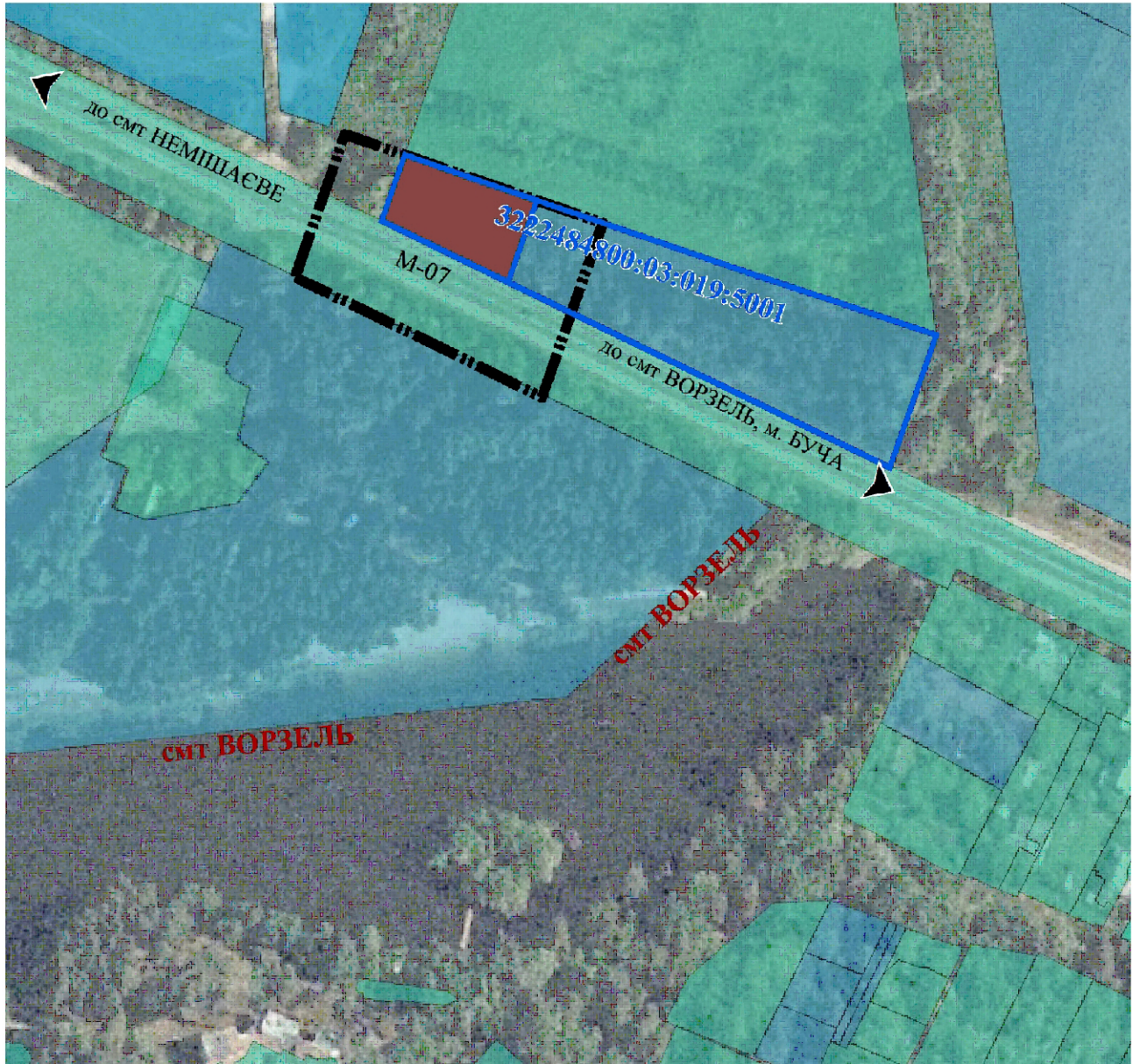
УМОВНІ ПОЗНАЧЕННЯ		
Існуючі	Проектні	Назва
		ЕЛЕМЕНТИ ІНЖЕНЕРНОЇ ІНФРАСТРУКТУРИ
		Атомна електростанція (АЕС)
		Гідроакмулююча електростанція (ГАЕС)
		Гідроелектростанція (ГЕС)
		Теплоелектроцентрально (ТЕЦ)
		Трансформаторна електростанція напругою 750 кВ / 330 кВ
		Трансформаторна електростанція напругою 330 кВ / 110 кВ
		Трансформаторна електростанція напругою 110 кВ / 350 кВ
		Трансформаторна електростанція напругою 35 кВ / 10 кВ
		Трансформаторна електростанція, яка підлягає демонтажу
		Перетворювальна електростанція
		Мережа електропередачі кабельна, високої напруги
		Мережа електропередачі 35 кВ
		Мережа електропередачі 110 кВ
		Мережа електропередачі 330 кВ
		Мережа електропередачі 750 кВ
		Газопровід середнього тиску
		Газопровід високого тиску
		Газопровід магістральний
		Газорозподільна станція
		Компресорна станція
		Насосна станція
		Водозабір з підземних джерел
		Водозабір з поверхневих вод
		Очисні споруди
		ПРИРОДО-ЗАПОВІДНІ ТЕРИТОРІЇ
		Природний заповідник
		Біосферний заповідник
		Національний природний парк
		Регіональний ландшафтний парк
		Заповідне урочище
		Ботанічний сад
		Зоологічний парк
		Дендрологічний парк
		Парк – пам'ятка садово-паркового мистецтва
		Заказник
		Пам'ятка природи

РОЗМІЩЕННЯ ДПТ ЗА МЕЖАМИ НАСЕЛЕНОГО ПУНКТУ БІЛЯ смт. ВОРЗЕЛЬ



- УМОВНІ ПОЗНАЧЕННЯ
- Межа детального плану території
  - Територія для розміщення АЗС
  - Межі землекористувань

РОЗМІЩЕННЯ ДПТ ЗА МЕЖАМИ НАСЕЛЕНОГО ПУНКТУ БІЛЯ смт. ВОРЗЕЛЬ (за матеріалами публічної кадастрової карти)



- УМОВНІ ПОЗНАЧЕННЯ
- Межа детального плану території
  - Територія для розміщення АЗС
  - Межі землекористувань

Договір №01/09/23-ДПТ					
ДЕТАЛЬНИЙ ПЛАН ТЕРИТОРІЇ, ОРІЄНТОВНОЮ ПЛОЩЕЮ 0,5 ГА ДЛЯ РОЗМІЩЕННЯ ОБ'ЄКТУ АЗС НА ТЕРИТОРІЇ, ЩО РОЗТАШОВАНА ПОЗА МЕЖАМИ СЕЛА МИРОЦЬКЕ, БУЧАНСЬКОЇ МІСЬКОЇ ТЕРИТОРІАЛЬНОЇ ГРОМАДИ, БУЧАНСЬКОГО РАЙОНУ, КИЇВСЬКОЇ ОБЛАСТІ					
Зм.	Кільк.	Аркуш	Назак.	Підпис	Дата
					2023
ГАП	Григор'єв О.				
Розробив	Д. Клещев				
Перевірила					
Схема розташування території в системі планувальної структури територіальної громади та населеного пункту				Стадія	Аркуш
				ДПТ	1
					13
Б.М.				АРХ. №01/09/23-ДПТ -001	